



## Faaliyet Gösterdiğimiz ve Uzman Olduğumuz Alanlar...

### YANGIN GÜVENLİK ALANINDA

- Yangın algılama ve ihbar sistemleri
- Davlumbaz içi yangın söndürme sistemleri
- A/G panoları, kompanzasyon panoları, trafolar  
pano içi ve tam baskın yangın söndürme sistemleri
- Yangın pompaları
- Otomatik ve manuel gazlı (CO2, FM200 vb.)  
yangın söndürme sistemleri
- Sprinkler tesisatı (Sulu Söndürme Sistemleri)
- Yangın dolapları ve Hidrant Sistemi
- Yangın Kapıları
- Acil durum aydınlatma ve yönlendirme armatürleri
- CCTV
- Kartlı Geçiş Sistemleri ve Bariyer sistemleri

### KİŞİSEL KORUYUCU EKİPMANLARI ALANINDA

- Tam yüz ve yarım yüz maskeleri
- Toz maskeleri FFP1- FFP2-FFP3
- Kapalı devre solunum setleri
- Portatif ve sabit gaz ölçüm cihazları
- Emniyet gözlükleri
- Emniyetli maket bıçağı
- İlk yardım çantası
- Yangın battaniyesi
- Kulak Tıkacı
- İtfaiyeci Eldiveni, Çizmeleri, Elbisesi, Bareti
- Sivil savunma seti
- Tulum
- Techizat dolabı
- Trafik ekipmanları
- Çevre güvenliği ve ikaz levhaları

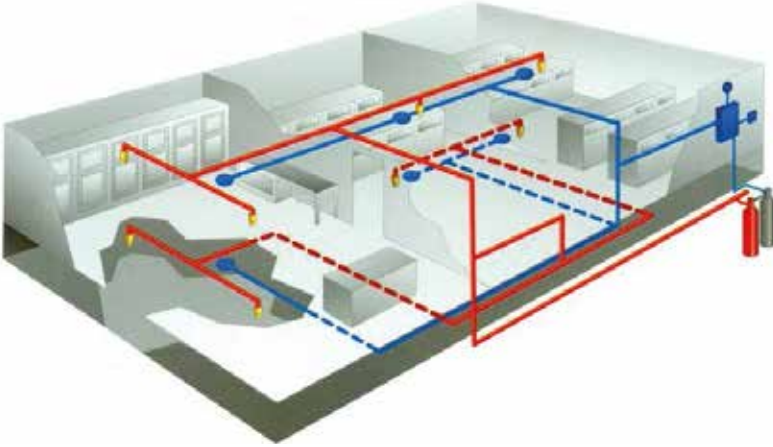
Bünyesinde; alanında her biri uzman ve deneyimli mühendisleri de barındırıyor olmanın verdiği güvenceyle beraber, MYB GRUP Yangın ve Güvenlik Sistemleri;

- Endüstriyel tesis ve depolar
- Taşıt ve yaya tünelleri
- Deniz Taşıtları
- Tank sahaları
- Yönetim binaları
- Alışveriş merkezleri
- Residence ve sosyal yapılar
- Turizm ve eğlence tesisleri
- Eğitim binaları
- Sağlık merkezleri

gibi tesislere, elektromekanik çözümler getirmektedir.

MYB GRUP Yangın ve Güvenlik Sistemleri, mühendisliğe olan saygınlığı, müşterilerine karşı dürüstlüğü ve standartlara uygun teknik yaklaşımı amaç edinerek, Türkiye geneli ve Yurtdışında Yangın Güvenlik Sistemleri anahtar teslim projelere imza atarak, sadece Türkiye genelinde değil, Yurtdışında da etkin bir şirket haline gelmektedir.

# FM200 TEMİZ GAZLI SÖNDÜRME SİSTEMLERİ



A sınıfı ve B sınıfı yangınlar için efektif çözümler sunar ve günümüzde en sık tercih edilen temiz gazlı söndürme sistemlerinden biridir.

## Sistemin Başlıca Kullanım Alanları

- UPS – kesintisiz güç kaynakları yangın söndürme sistemlerinde
- Bilgisayar "Server" ve "Kompanzasyon" yangın söndürme sistemlerinde
- HES ve termik santral türbinlerinde
- Transformatör yangın söndürme sistemlerinde
- Müze yangın söndürme sistemlerinde
- Manyetik medya yangın söndürme sistemlerinde
- Elektrik dağıtım panolarında
- Arşiv yangın söndürme sistemlerinde
- Laboratuvarlarda çeker ocaklarda
- Jeneratör, kompresör, havalandırma ünitelerinde,
- Tüm elektrik ve elektronik sistemlerde
- Kablo galerilerinde,
- GSM link istasyonları ve kabinlerinde
- Doğalgaz gaz dağıtım istasyonlarında
- Depo yangın söndürme sistemleri
- Kimya sektöründe yangın söndürme sistemlerinde
- Kasa dairelerinde, ATM sistemlerinde, banka para taşıma araçlarında
- Askeri tesislerde, haberleşme sistemlerinde, tanklarda ve zırhlı araçlarda
- Gemilerde, kargo, makina dairesi, porsun ambarları ve enerji panellerinde kullanılır.



# CO<sub>2</sub> GAZLI SÖNDÜRME SİSTEMLERİ



Lokal uygulamalarda kullanıma en uygun gazdır ve özellikle kimyasalların bulunduğu mahallerde en etkin çözüm olarak kullanılmaktadır. CO<sub>2</sub> gazı, söndürme yapılan ortamdaki bağıl oksijen yoğunluğunu, yangının sürmesi için gereken oksijen yoğunluğu seviyesinin altına düşürerek yangınları söndürmektedir. Karbondioksit; renksiz, kokusuz, elektrik iletkenliği olmayan, yangın söndürmek için uygun bir gazdır. Boğma etkisinden dolayı insanlı mahallerde kullanılması sakıncalıdır.

## Başlıca Kullanım Alanları

- Jeneratör odalarında
- UPS Kesintisiz güç kaynağı sistemlerinde
- Trafo odalarında
- Kablo galerilerinde
- Doğalgaz dağıtım istasyonlarında
- GSM link istasyonları ve kabinlerde
- HES ve termik santrallerin türbinlerinde
- Gemilerde; makine dairelerinde ve porsun ambarlarında kullanılır



# MUTFAK DAVLUMBAZ SÖNDÜRME SİSTEMLERİ



Davlumbaz söndürme sistemleri, endüstriyel mutfaklarda yangın güvenliği amacıyla kullanılmaktadır. Tava, fritöz, baca ağızlığı ve baca içlerinde zamanla biriken yağ tabakaları, periyodik temizleme olmaması halinde potansiyel bir yangın tehdidi oluşturmaktadır. Kimyasal söndürücülerin kullanıldığı davlumbaz söndürme sistemlerinin temini, montajı ve periyodik bakımları, firmamız deneyimli personeli tarafından yapılmakta olup, tasarımlar uluslararası standartlara göre yapılmaktadır.

Her yıl dünyanın çeşitli yerlerinde çıkan küçük mutfak yangınları, gerekli önlemler alınmadığı için tüm yapıyı tehdit eder hale gelmektedir. Bu nedenle küçük bir mutfak yangını alışveriş merkezi, otel v.b. binaların tümüne zarar verdiğinden milyonlarca dolar maddi kayba aynı zamanda da iş ve hizmet kaybına sebep olmaktadır. Son derece basit ve ekonomik bir şekilde önlem almak, hasarı önlemede büyük oranda başarı sağlamaktadır. Davlumbaz söndürme sistemleri; bu tür yangınlar için en etkili çözümlerden biridir. Davlumbaz söndürme sistemleri, davlumbaz içindeki algılayıcılar sayesinde otomatik olarak devreye girer ve davlumbazlar, filtreler, ocaklar, bacalar, fritözler ve ızgaralarda oluşan yangına en kısa sürede müdahale ederek olası tehlikeleri kontrol altına alır.

## Başlıca Kullanım Alanları

- Lokantalar
- Oteller
- Hastaneler
- Okullar
- Alışveriş merkezi mutfakları
- Endüstriyel mutfaklar



# KÖPÜKLÜ SÖNDÜRME SİSTEMLERİ



Manuel yahut otomatik olarak aktive edilebilen sistem çeşitleri vardır. Köpük ajanı, genellikle sprinkler sistemlerinde, yangın dolaplarında, köpük monitörlerinde, köpük jeneratör sistemlerinde kullanılmaktadır.

Genellikle %3 ve %6 oranında kullanılan köpük konsantreleri, genişleme oranına göre 3 ana sınıf altında toplanmaktadır;

- 1- Az genişmeli köpük türleri - Genleşme oranı: 1/1 – 20/1
- 2- Orta genişmeli köpük türleri - Genleşme oranı: 20/1 – 200/1
- 3- Yüksek genişmeli köpük türleri - Genleşme oranı: 200/1 – 800/1

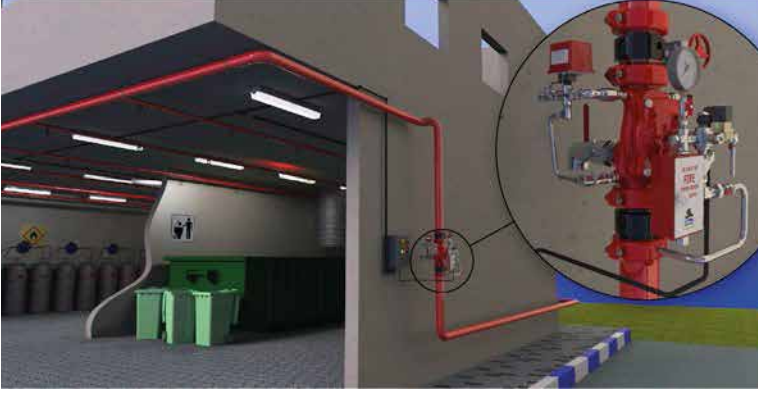
PMD Yangın; müşteri gereksinimlerine ve şartnamelere uygun olarak en ekonomik ve uygun çözümleri müşterilerine sunmaktadır.

## Başlıca Kullanım Alanları

- İlaç, gıda, lastik, baskı, akaryakıt üretim ve depolama tesisleri
- Yanıcı – parlayıcı kimyasal madde üretim tesisleri ve depoları
- Uçak ve helikopter hangarları
- Akaryakıt dolun istasyonları
- Deniz sektörü kargo tankları ve kimyasal madde tankları
- Tersanelerde iskele ve marinalar
- Rafineriler
- Savunma sanayi açık-kapalı depolar ve dolun istasyonları
- Orman yangınları



# SPRINKLER SULU SÖNDÜRME SİSTEMLERİ



Sprinkler sisteminin çalışması otomatik olarak tasarlanmaktadır. Elektriksel yahut mekanik aktivasyonla uygulama başlatma seçenekleri vardır. Sprinkler Sistemleri de 4 ana başlığa ayrılmaktadır.

- Islak Sprinkler Sistemleri
- Kuru Sprinkler Sistemleri
- Baskın Sprinkler Sistemleri
- Ön Tepkimeli Sprinkler Sistemleri

Mahalde hangi tip sistemin kullanılacağı, yapılacak keşiften sonra ve mahal özelliklerine göre belirlenmektedir. Islak borulu sprinkler sistemleri ise en sık tercih edilen ve maliyeti en düşük olan sistemlerdir. Sistem tipine göre vana kullanılacak vana grubu da değişmektedir.

Sprinkler sistemleri tüm A ve C sınıfı yangınlarda kullanılabilen sistemlerdir.

Yapılan tasarım ve projelendirmeler, müşteriye izometrik resim ve hidrolik hesaplar olarak temin edilmektedir.



# YANGIN POMPALARI



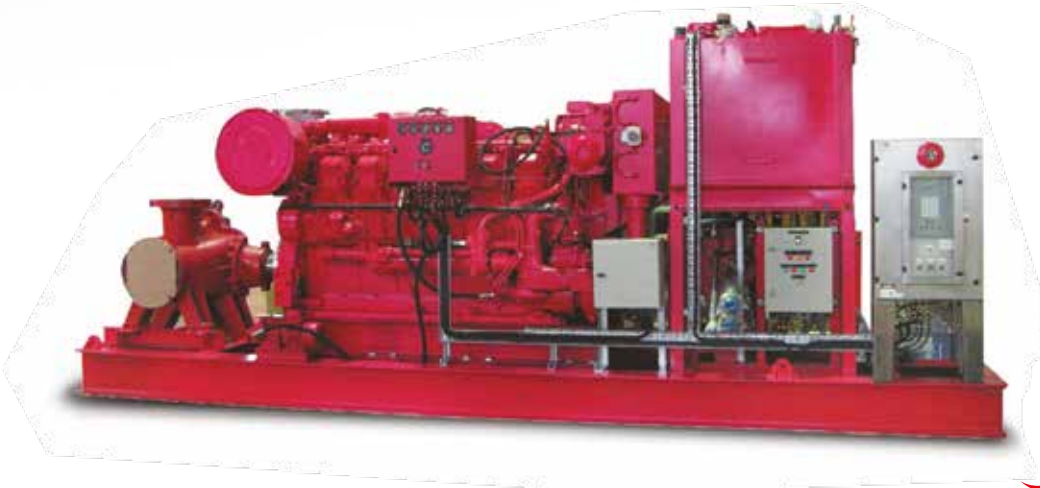
Tarafımızdan temini, kurulumu ve bakımları yapılmakta olan yangın pompaları, TS EN 12485 veya NFPA20 standartlarına uygun olarak tedarik edilmektedir. İstendiği taktirde uluslararası onay kuruluşları olan FM / UL gibi sertifikasyonlu pompalar da tedarik edilebilmektedir.

Değişik tiplerdeki yangın söndürme sistemlerine çözüm getirebilecek kapasitelerdeki değişik tip yangın pompaları, ürün yelpazemizde bulunmakta ve mühendisliği yapılmaktadır.

- Dikey Hat Tipi Yangın Pompaları
- Sondan Emişli Yangın Pompaları
- Dik Türbin Tip Yangın Pompaları
- Yatay Bölünebilir Gövdeli Yangın Pompaları

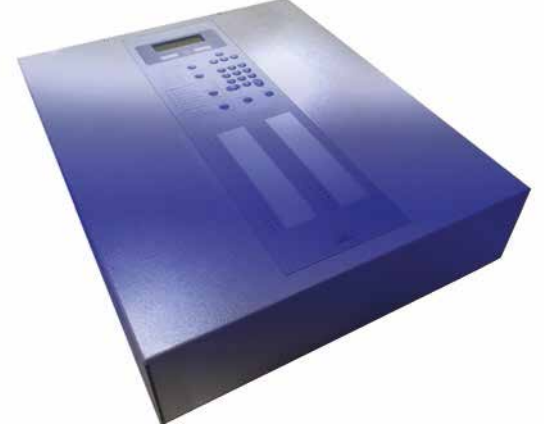
Binaların Yangından Korunması Hakkında Yönetmelik Madde 93'e göre, sistemde bir pompa kullanılması halinde aynı kapasitede yedek pompa olmalıdır. Birden fazla pompa olması halinde toplam kapasitenin en az %50'si yedeklenmek şartıyla yeterli sayıda yedek pompa kullanılmalıdır. Kaçak giderme pompasıyla beraber, yangın pompa grupları en az 3 adet pompadan meydana gelmektedir.

Elektrikli pompa kontrol panelleri, duvar veya yer montajlı olarak tasarlanmıştır.. 380 V / 3 ~ / 50 Hz gerilimde 10 HP ile 300 HP arasında imal edilirler. Diesel pompa kontrol panelleri ise, duvar veya yer montajlı olarak tasarlanmıştır. 12 V DC ile 24 V DC gerilim değerlerinde imal edilirler.



**Myb**<sup>®</sup> GRUP

# YANGIN VE GAZ ALGILAMA SİSTEMLERİ



Herhangi bir yangın riskinde müşterilerimizin istek ve ihtiyaçlarına yönelik, çözüm önerileri geliştirmek, kurduğumuz yangın ve gaz algılama sistemleri ile güvenliklerini sağlamak temel amaçlarımız arasındadır.

Bu bağlamda, MYB GRUP yangın algılama sistemlerinde; konvansiyonel ve akıllı adresli sistemler ile hava örnekleme sistemler, aynı zamanda hat tipi ısı algılaması, kanal tipi duman algılayıcılar, endüstriyel tip gaz ve alev algılayıcıları gibi özel uygulamalara da rahatlıkla cevap verebilen ürün gamı ve UL,ULC, FM, EN54, LPCB, VdS, GOST, AFNOR, BOSEC vb. onaylarına sahip ürün yelpazesıyla sizlere de hizmet vermektedir.

Yangın Algılama Sistemleri, günümüzde çok önemli bir noktaya gelmiş ve bir uzmanlık alanı olmuştur. Sistem seçimi, tasarımı, montajı, devreye alınması ve bakımları mutlaka bu konuda uzman bir ekip tarafından yapılmalıdır. Ancak bu koşullar altında bir sistem hayati önem taşıyan görevini düzgün bir şekilde sürdürülebilir.

## Başlıca Kullanım Alanları

- Fabrikalar
- Endüstriyel Tesisler
- Toplu Konut Projeleri
- Rezidanslar
- Alış Veriş Merkezleri
- Tarihi Bina Projeleri
- Oteller ve Turistik Tesisler
- Arşiv Binaları
- Hastaneler ve Okullar
- Depolar ve Antrepolar
- Kamu Kuruluşlarında



# YANGIN VE GAZ ALGILAMA SİSTEMLERİ



## ADRESLİ YANGIN ALGILAMA SİSTEMLERİ

Adresli sistemler mikro işlemci alt yapısına sahiptir. Günümüzde, yangın alarm sistemlerinde kullanılan en gelişmiş sistemlerdir. Her algılama elemanının bir adresi vardır ve Alarm Paneli ile tüm elemanlar (dedektör, buton, modül vs...) arasında sürekli bir haberleşme mevcuttur. Bu sayede, her bir algılama elemanının durumu panele sürekli olarak bildirilir. Algılama elemanlarıyla panel arasında aktif olarak haberleşme olmasının getirdiği bir avantaj da kablolamada karşımıza çıkar. T bağlantı diye tabir edilen bağlantıların yapılabilmesi sayesinde, kablo maliyeti ve işçilikte ekonomi sağlanabilmektedir.

Sistemlerin çok gelişmiş yazılımları mevcuttur. Bu sayede işleyiş açısından bir çok değişiklik varyasyonlar kolayca yapılabilmektedir. Ayrıca, sistemler online bilgisayar üzerinden de kontrol edilebilmektedir. Adresli sistemler, algılama elemanlarının yanı sıra, yardımcı diğer sistemlerden bilgi toplamak veya ilgili sistemleri devreye almak yada çıkarmak için çeşitli ek saha malzemeleriyle desteklenmişlerdir.

## KONVANSİYONEL YANGIN ALGILAMA SİSTEMLERİ

Konvansiyonel yangın alarm panelleri, yangın algılama sistemlerinin en basit olanıdır. İhbar zon olarak tabir edilen algılama elemanlarının oluşturduğu toplu guruptan gelir. İhbarın hangi elemandan (dedektör, buton vs...) geldiğini anlama şansı yoktur. Bu nedenle otel, odalardan oluşan büro gibi ortamlarda konvansiyonel sistemler kullanılması, yangın anında ihbar gelen bölgede araştırma yapmayı gerekli kılmakta, bu da vakit kaybına neden olmaktadır. Bu amaçla da kapı üstü lambalar kullanılmaktadır.

Sistem, her zonda birbiri ardına paralel olarak bağlanmış algılama elemanlarından oluşur. Sistem, zon bazında hat kontrolünü hattın en sonuna bağlanmış olan Hat Sonu Direnci ( E.O.L) diye tabir edilen bir direnç sayesinde, sürekli olarak devrede dolaşan bir akım sayesinde yapar. Herhangi bir nedenle hat kesilir, dedektörlerden herhangi biri yerinden çıkarsa, bu akım devrede dolaşamadığı için ilgili zonda arıza ihbarı verilir. Böylece hat açık devreye karşı korunmuş olur.



# TEKNİK SERVİS DİĞER EKİPMANLAR



## TEKNİK SERVİS

MYB GRUP Yangın, uzman teknik servis kadrosuyla Yangın Algılama Sistemlerinde, firmalara özel çözümler üretmektedir. Uyuyan sistemler olarak da nitelenen yangın algılama ve söndürme sistemlerinin kurulumunun yanında kurulum kadar önemli olan bakım ve onarımı konusunda da hizmet vermekteyiz. Müşterilerimizin talepleri doğrultusunda firmalarla uzun süreli bakım anlaşmaları yapılmakta olup firmalara teknik servis destek hizmeti tarafımızdan sağlanmaktadır.





# KİŞİSEL KORUYUCU EKİPMANLAR



MYB GRUP Yangın ve Güvenlik Sistemleri olarak kişisel koruyucu ekipmanları değerli iş ortaklarımıza sunuyoruz. Aşağıda listelenen ürün grupları ile ilgili ihtiyaçlarınızda lütfen bize de bildiriniz. En uygun maliyet ve tedarik hızı ile sizlere hizmet sunmaya çalışacağız.

- Tam yüz ve yarım yüz maskeleri
- Toz maskeleri FFP1- FFP2-FFP3
- Kapalı devre solunum setleri
- Portatif ve sabit gaz ölçüm cihazları
- Emniyet gözlükleri
- Emniyetli maket bıçağı
- İlk yardım çantası
- Yangın battaniyesi
- Kulak Tıkacı
- İtfaiyeci Eldiveni, Çizmesi, Elbisesi, Bareti
- Sivil savunma seti
- Tulum
- Techizat dolabı
- Trafik ekipmanları
- Çevre güvenliği ve ikaz levhaları



# KİŞİSEL KORUYUCU EKİPMANLAR



## MARKALARIMIZ

### Kafa Koruyucu Baretler

- EAST-STAR
- AR-AN
- UVEX
- JSP
- PELTOR
- 89 / 686 / EEC Direktiflerine Uygun EN 397 Sertifikalı



### Göz Koruyucular

- AR-AN
- UVEX
- DRAGER
- ISPECTOR



### Maskeler

- AR-AN
- JSP
- DRAGER
- 3M



# KİŞİSEL KORUYUCU EKİPMANLAR



## El Koruyucular

- Hassas iş eldivenleri
- Nitril Kaplı eldivenler
- Deri Kaynak Eldivenleri
- Kesilmeye Dirençli eldivenler ve daha birçok iş güvenliği edivenleri

## El Koruyucular Markalar

- AR-AN
- TEGERA
- SACOBEL
- CERVA
- MAPA
- UVEX



**Myb**<sup>®</sup> GRUP

MYB GRUP YANGIN VE GÜV. SİST. İNŞ. ELEKT. SAN. TİC. LTD. ŞTİ.

A. Öveçler Mahallesi 1324 Sokak No:37/3 Çankaya / ANKARA

t.: +90 312 310 0 692 - f.: +90 312 309 0 692

[www.mybgrup.com.tr](http://www.mybgrup.com.tr) - [info@mybgrup.com.tr](mailto:info@mybgrup.com.tr)